

TECHNISCHE INFORMATION

| | | | | | | | | |
|-------------------------------|---------|-----------|----------------|--------------|----------------|---------|------------|--------------|
| TECHNISCHE INFORMATION | | | | | FAHRZEUG - TYP | | TI-NUMMER | BAUGRUPPE |
| | | | | | ALLE | | TI-C-57 | A-93 |
| | | | | | | | DATUM | Februar 1992 |
| | | | | | | | BLATT | 1 VON 3 |
| BEREICHE | INHABER | KD-LEITER | VERKAUFSLEITER | TEILE-LEITER | GEWÄHRLEISTUNG | MEISTER | KD-BERATER | MECHANIKER |
| SICHTVERMERK / DATUM | | | | | | | | |

Gruppe A-91, 92 NUR Vauxhall

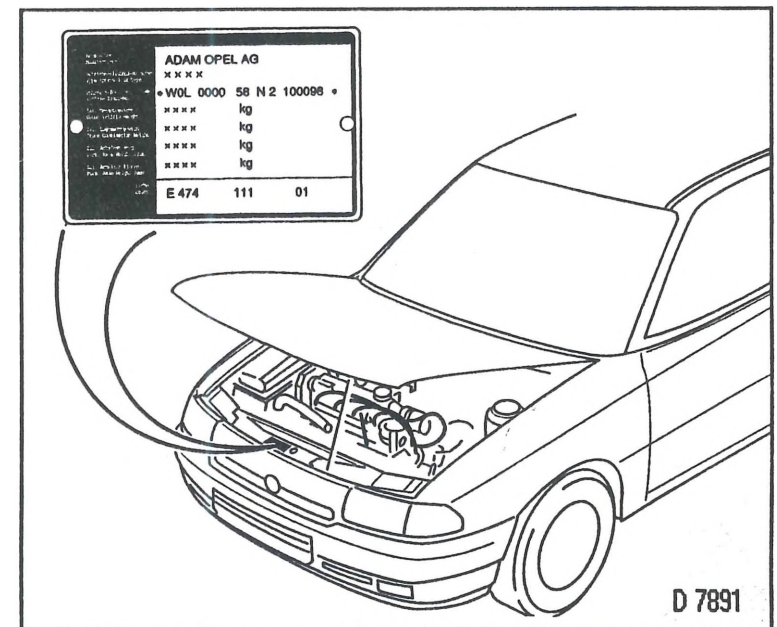
Betrifft: Typschild

Fahrzeuge: Alle

Allgemein: Das Typschild ist auf dem oberen Luftleitblech festgenietet. Abhängig vom Montagewerk werden in der Form unterschiedliche Typschilder montiert, die aber gleichen Inhalt haben.

Um die Identifizierung der Fahrzeuge zu erleichtern, wird nachfolgend das Typschild an 2 Beispielen erklärt. Für den Service sind im wesentlichen die VIN-Nr. in Zeile 3 und der Farb-, Polster- und Programmcode in Zeile 8 von Bedeutung.

Hinweis: Das Typschild ist ein Dokument mit behördlichem Inhalt, das der EG-Richtlinie 76/114/EWG bis einschließlich 78/507/EWG (StVZO Paragraph 59 Abs. 3 nur für Deutschland) entspricht. Es darf deshalb nicht entfernt, verändert oder überlackiert werden.



TI-C-57 Hinweise über Sicherheit und Umweltschutz beachten. Diese Technische Information ist nur für den internen Gebrauch bestimmt. Alle Angaben einschließlich evtl. vorhandener Katalog-Nummern entsprechen dem Stand der Drucklegung. Nachdruck oder Übersetzung, auch auszugsweise, ist ohne schriftliche Genehmigung der Adam Opel AG nicht gestattet. Alle Rechte nach dem Gesetz über das Urheberrecht bleiben der Adam Opel AG ausdrücklich vorbehalten.

Beschreibung der einzelnen Zeilen:

- 1 Hersteller-Bezeichnung
- 2 Fahrzeugtyp oder länderabhängige Betriebserlaubnis-Nr.
- 3 17-stellige Fahrzeug-Identifizierungsnummer (VIN-Nr.).
Diese Zeile wird auf den Seiten 3 und 4 noch näher erläutert.
- 4 Zulässiges Gesamtgewicht in kg
- 5 Zulässiges Zuggesamtgewicht in kg
- 6 Zulässige Achslast vorn in kg
- 7 Zulässige Achslast hinten in kg
- 8 Fahrzeugaußenfarbe, Innenausstattung und Programmspeichercode für elektronische Komponenten.
Diese Zeile wird auf Seite 5 noch näher erläutert.
- 9 Leerzeile, ist reserviert für zukünftige Code-Nummern.

The diagram illustrates the location of the VIN plate on a car's engine compartment (top right) and provides a detailed view of the plate (center and bottom). The plate is divided into sections corresponding to the numbered callouts 1 through 9. The top section (1) contains the manufacturer name. The second section (2) contains the type approval or operating license number. The third section (3) contains the 17-digit VIN. The fourth section (4) contains the maximum gross weight in kg. The fifth section (5) contains the maximum gross combination weight in kg. The sixth section (6) contains the maximum front axle load in kg. The seventh section (7) contains the maximum rear axle load in kg. The eighth section (8) contains the exterior color and other codes. The ninth section (9) is reserved for future use.

| | | |
|--|--------|---|
| Hersteller Manufacturer | [] | 1 |
| Betriebserlaubnis/Typo.App. Type Approval or Type | [] | 2 |
| Fahrzeug-Ident.-Nr. Vehicle-Ident.-No. | [] | 3 |
| Zul. Gesamtgewicht Gross vehicle weight | [] kg | 4 |
| Zul. Zuggesamtgewicht Gross Combination Weight | [] kg | 5 |
| Zul. Achslast vorn Pers. Axle Weight Front | [] kg | 6 |
| Zul. Achslast hinten Pers. Axle Weight Rear | [] kg | 7 |
| Farbe Color | [] | 8 |
| | [] | 9 |

| | | |
|---------|--------|---|
| TA NO | [] | 2 |
| VIN | [] | 3 |
| GW | [] kg | 4 |
| GCW | [] kg | 5 |
| AXLE 1- | [] kg | 6 |
| AXLE 2- | [] kg | 7 |
| COLOR | [] | 8 |

VAUXHALL MOTORS Ltd.

MADE IN UNITED KINGDOM

D 7890

edelschmiede

emern

D

KUNDENDIENST
PRODUKTINFORMATION

Beschreibung Zeile 3:

1 Begrenzung der VIN-Nr.:

Mit Opel-Logo oder Stern.
Es können Typschilder sowohl mit
als auch ohne Begrenzung am
Fahrzeug montiert sein.

2 Welthersteller-Code (Ziffer 1-3):

Beispiele

WOL = Adam Opel AG
WOL = VAUXHALL MOTORS LTD
VSX = GM Espana S.A.
SCC = LOTUS CARS LTD
WJR = IRMSCHER GMBH

Der Welthersteller-Code wird
im Service nicht benutzt.

3 Freistellen (Ziffer 4-7):

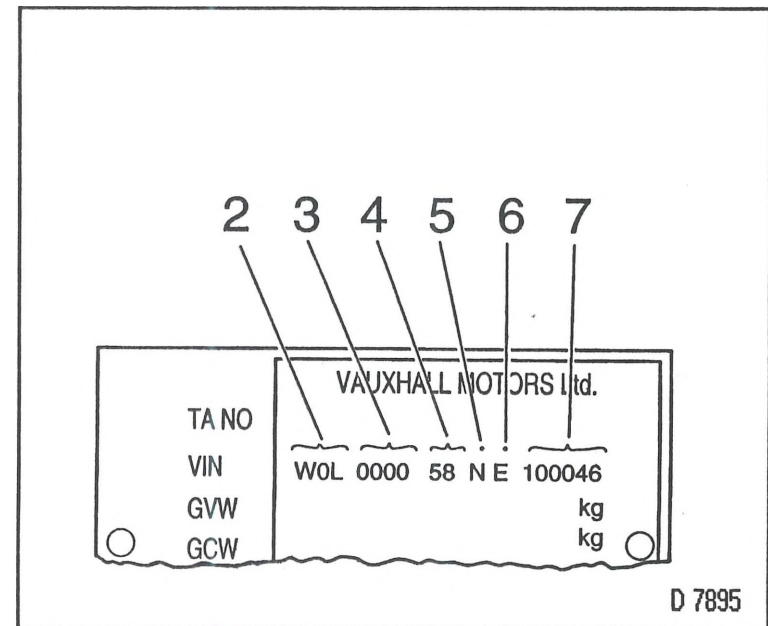
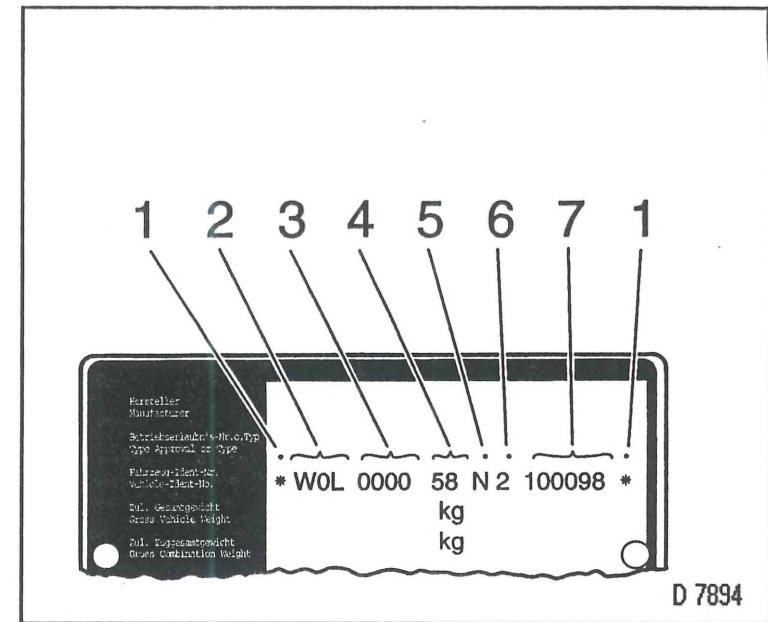
4 Nullen, können später belegt werden.

Ausnahme:

"000P" für ASTRA-F, Modell F35
in Verbindung mit Ausstattung
"XR6" (Umbau-Postauto).

4 Modell-Code (Ziffer 8-9):

Der 2-stellige Modell-Code wird in den
jeweiligen Service Anleitungen und
im TEILE-KATALOG (MODELL-
ÜBERSICHT) verwendet.



5 Modelljahr (Ziffer 10):

Die Angaben sind nach ISO 3779 alphanummerisch geordnet, Wechsel jeweils nach den Werksferien des jeweiligen Montagewerkes (N = Modelljahr 1992).

Ausnahme:

Die Buchstaben I; O; Q und U werden nicht verwendet.

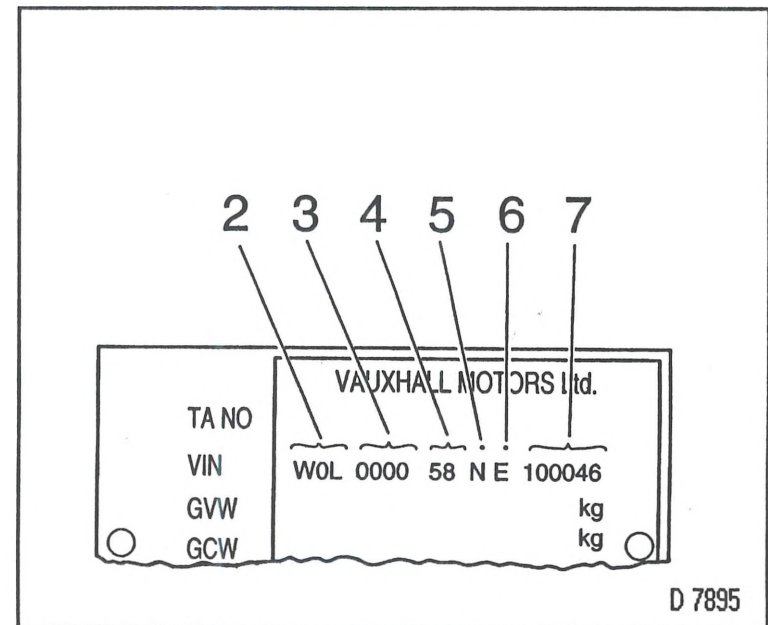
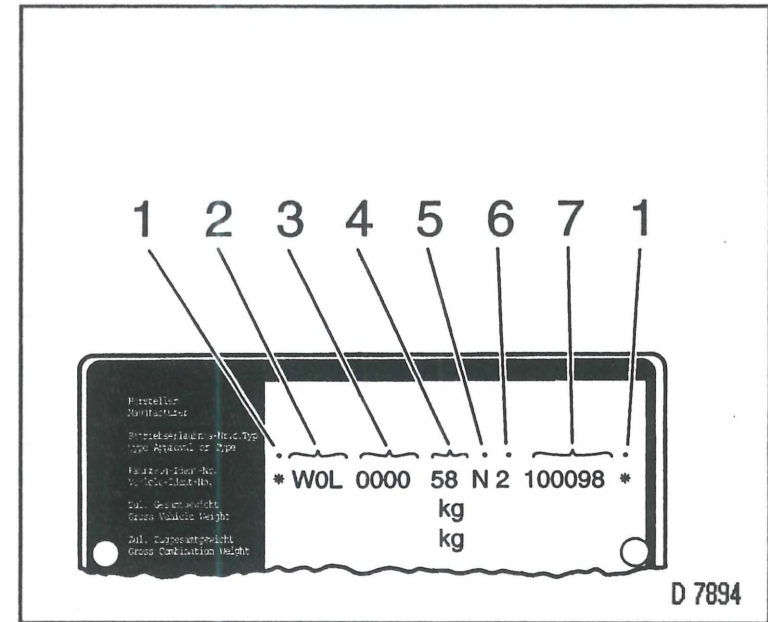
6 Montagewerk (Ziffer 11):

- | | |
|----------------------|------------------------|
| A = Portugal | 1 = Rüsselsheim |
| B = Bertone | 2 = Bochum |
| C = Eisenach | 4 = Zaragoza |
| H = Hellas | 5 = Antwerpen, Werk II |
| T = Dunstable | 6 = Antwerpen, Werk I |
| S = Szentgotthard | = OPEL Eisenach*) |
| X/E = Ellesmere Port | 7 - 8 = Frei |
| Y/V = Luton | 9 = Uusikaupunki |
| Z = Izmir | |

*) Montagewerk "Antwerpen, Werk I" entfällt mit Einsatz "OPEL Eisenach" ab ca. September 1992

7 Zählnummer (Ziffer 12-17):

6-stellige, fortlaufende Zählnummer; beginnt bei jedem Modelljahr mit 000 001



Beschreibung Zeile 8:

1 Lackart (Ziffer 1)

Die Außenlackierung der Fahrzeuge ist durch einen Buchstaben gekennzeichnet.

E = Enamel / Kunstharzlack
A = Acrylic / Acryllack

2 Farb-Bezeichnung (Ziffer 2-4 bzw. 1-3)

Die Fahrzeugaußenfarbe wird je nach Montagewerk durch eine 3-stellige Farbnummer bzw. durch einen 2-stelligen Farbcode mit der Ergänzung "L" (interner Code) angegeben.

Der Bereich Teile & Zubehör führt im Mikroplanfilm "ALLGEMEINES ZUBEHÖR (FARBÜBERSICHT)" Referenzlisten zu Farb-Bezeichnungen und Farbcodes.

3 Innenaustattung (Ziffer 5-7 bzw. 4-6)

Die Innenausstattung wird je nach Montagewerk durch eine 3-stellige Polsternummer bzw. durch eine 2-stellige Polsternummer mit der Ergänzung "I" = interner Code angegeben.

Der Bereich Teile & Zubehör führt im Mikroplanfilm Referenzlisten über Polsternummern und Ausstattungen.

4 Programmspeicher-Code (Ziffer 8-9 bzw. nicht vorhanden)

Der Programmspeichercode für elektronische Komponenten (Bordrechner, LCD-Instrument und Multi-Info-Display) ist mit einer mehrstelligen Nummer angegeben.

Die Zuordnung der entsprechenden Programmspeicher-Codes ist in der jeweiligen Prüfanleitung enthalten.

